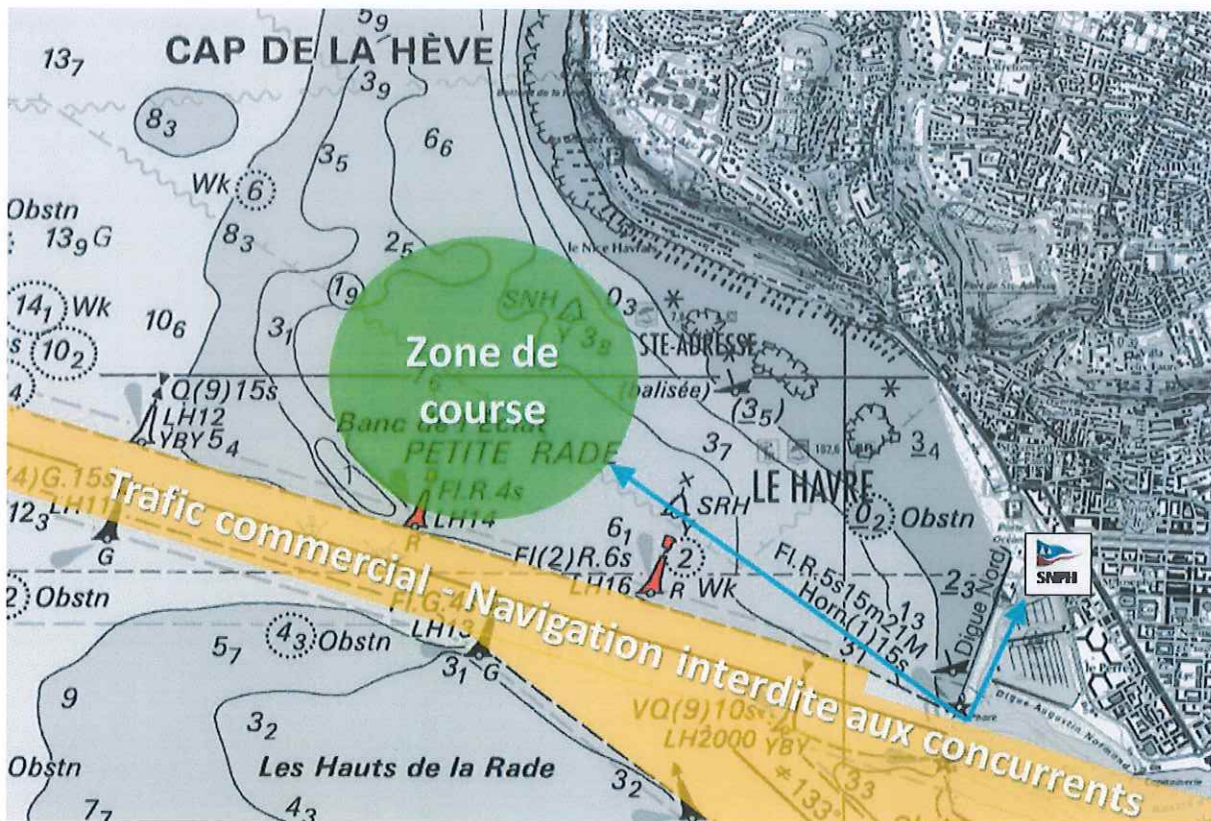


## ANNEXE ZONES DE COURSE



La zone de course est située en baie du Havre, entre le chenal et le cap de la Hève.

**Il est demandé aux concurrents une attention particulière pour ne pas entrer dans les zones de trafic commercial. Pour ce faire, les concurrents doivent veiller à respecter scrupuleusement les règles suivantes :**

- AUX SORTIES ET ENTREES DE PORT :
  - Contourner au plus près l'extrémité de la digue Nord.
  - Bateau orga à proximité du musoir arborant un pavillon rouge = PASSAGE INTERDIT
  - Se dégager au plus vite vers le Nord (port de plaisance ou Baie du Havre).
  - Après la dernière course du jour, attendre les instructions à proximité du bateau comité
  - Suivre les directives des bateaux organisation et des autorités portuaires, notamment la prise en remorquage en cas de besoin
  - **[DP] Un manquement à une de ces règles pourra être sanctionné sans instruction d'une disqualification sur la meilleure course du jour, voire de l'exclusion de la compétition.**
- SUR LE PLAN D'EAU :
  - S'assurer de rester à tout moment au Nord du chenal, délimité par des bouées latérales Babord rouges.
  - En cas d'attente, privilégier, sans gêner les concurrents en course, les zones au Nord ou à l'Est de la zone de course.